

Bilan BELC ÉTÉ 2024



BELC
FRANCE

Sommaire

Introduction	1
Les publics	2
Les effectifs	2
Le profil des inscrits.....	2
Les zones géographiques	2
Les financements	3
Le BELC en chiffres	4
Les partenaires	6
Les contenus de formation	6
Formations à distance	6
Formation en présence	7
Formation en présence (suite)	8
Les temps forts	9
La cérémonie d'ouverture du BELC Été 2024 à Bordeaux.....	9
Les journées éditeurs.....	10
Les webinaires de la formule à distance.....	10
Les tables rondes de la formule en présence	11
Satisfaction globale	11

Introduction

Le département langue française de France Éducation international conçoit et coordonne, chaque année, deux rendez-vous en France consacrés à la formation des professionnels impliqués dans l'enseignement *du* et *en* français dans le monde : les BELC¹ d'hiver et d'été.

Enseignants, formateurs, coordinateurs pédagogiques, formateurs de formateurs, étudiants, directeurs de cours, chefs d'établissement, attachés de coopération pour le français y suivent des parcours de formation personnalisés.

Comme en 2023, nous avons opté pour une offre mixte de formation en proposant des parcours en présence et/ou des parcours à distance. Reposant sur un partenariat solide entre France Éducation international, le ministère de l'Europe et des Affaires étrangères, l'Institut français et de nombreux partenaires de premier ordre, dont l'AEFE, le BELC constitue une expérience intense, favorisant pour tous les participants des rencontres francophones uniques, ainsi que des échanges d'expériences professionnelles d'une grande richesse.

La 56^e édition du BELC Été s'est déroulée à Bordeaux dans les locaux de l'université Bordeaux-Montaigne du 15 au 26 juillet et en ligne du 1er au 26 juillet 2024. Au cours de cette édition, les participants ont pris part à de nombreux temps forts, tels que des tables rondes, des rencontres avec des éditeurs et des webinaires, le tout rythmé par des événements festifs et conviviaux.

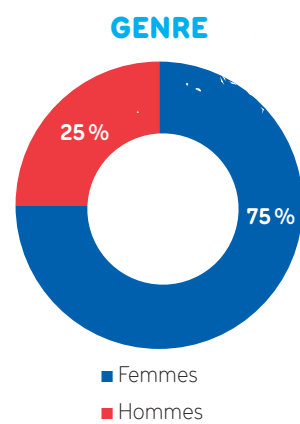
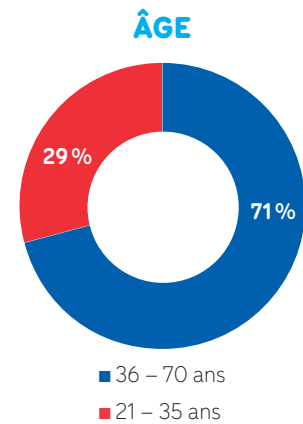
1. BELC : Bureau d'études pour les langues et les cultures, intitulé ainsi depuis les années 90, est un acronyme, intimement associé à l'histoire de la recherche, de la production et de la formation en FLE, bien connu des professionnels de l'éducation et du français dans le monde. Il tient en effet son origine du Bureau d'études et de liaison pour l'enseignement du français dans le monde (BEL), créé en 1959 et devenu, en 1965, Bureau d'enseignement de la langue et de la civilisation françaises à l'étranger (BELC), au moment de son rattachement, comme section spécialisée, à France Éducation International. Cette appellation est associée aujourd'hui aux BELC, d'hiver et d'été, consacrés à la formation des professionnels de la promotion du français dans le monde, ainsi qu'à ses déclinaisons (BELC régional depuis 2012, BELC numérique depuis 2021).

Les publics

Les effectifs

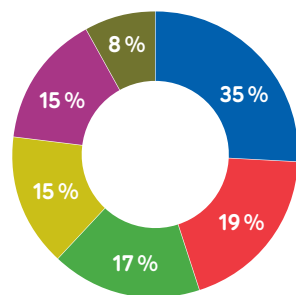
- **282 personnes** se sont inscrites au BELC Été 2024.
- **210** inscriptions pour la formule en présence dont :
 - 30 participantes du FEF Arménie
 - 42 pour la formule du LabelFrancEducation
- **72** inscriptions pour la formule à distance

Le profil des inscrits



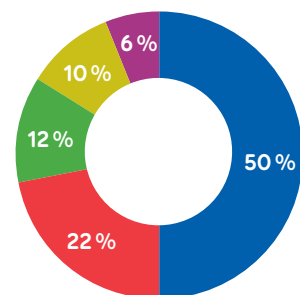
Âge moyen
42 ans

LES ÉTABLISSEMENTS D'EXERCICE DES PARTICIPANTS



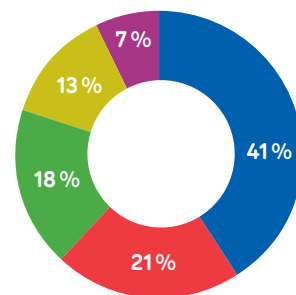
- Établissements scolaires en primaire et secondaire
- Établissements scolaires en primaire et secondaire du réseau LabelFrancEducation
- Enseignement supérieur / Universités
- Instituts français ou Alliances Françaises
- Autres établissements (dont organismes de formation professionnelle)
- Écoles de langue privées

LA SITUATION PROFESSIONNELLE DES PARTICIPANTS



- Formateur / Enseignant FLE
- Professeur des écoles
- Autres
- Poste à responsabilité pédagogique
- Personnel de direction

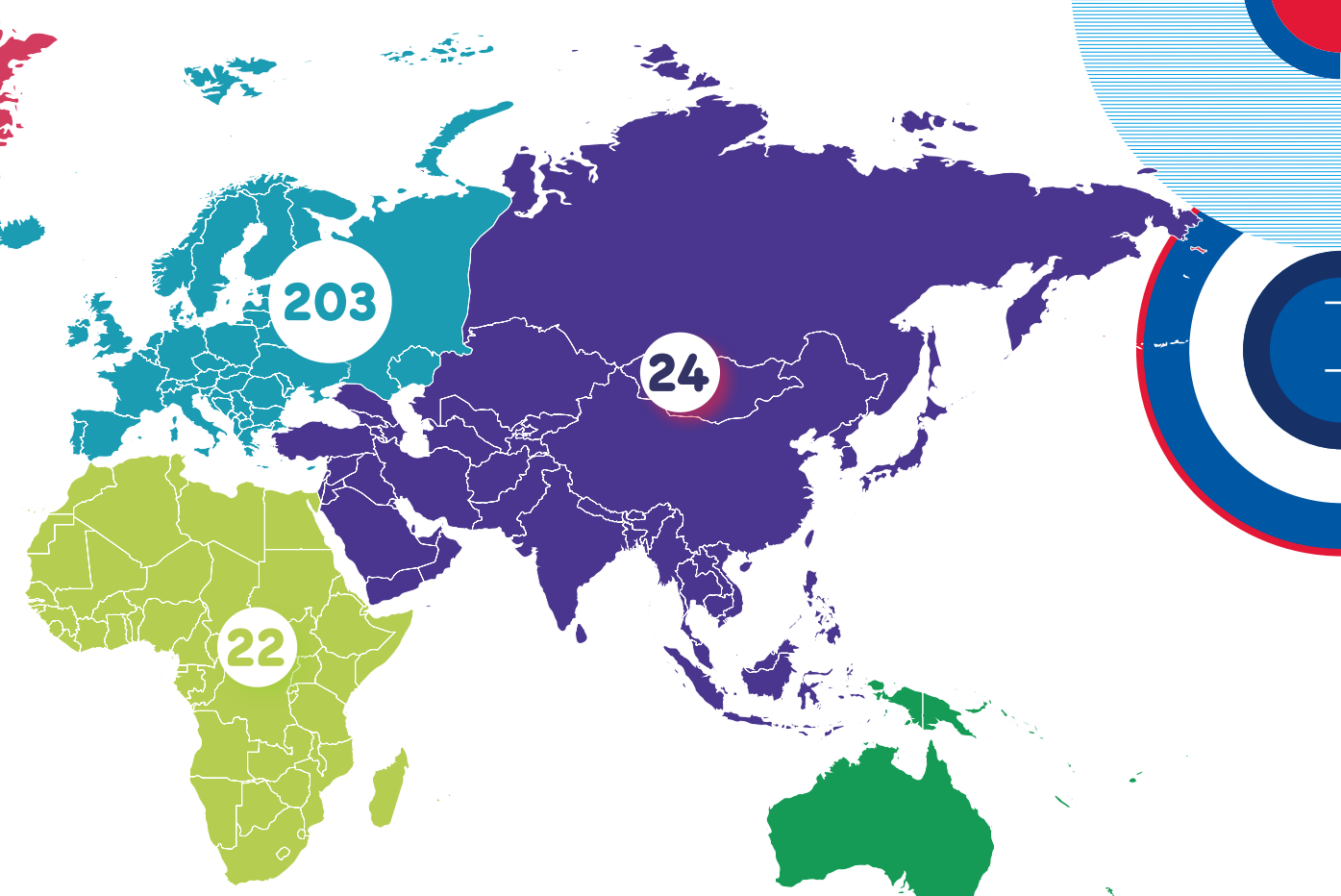
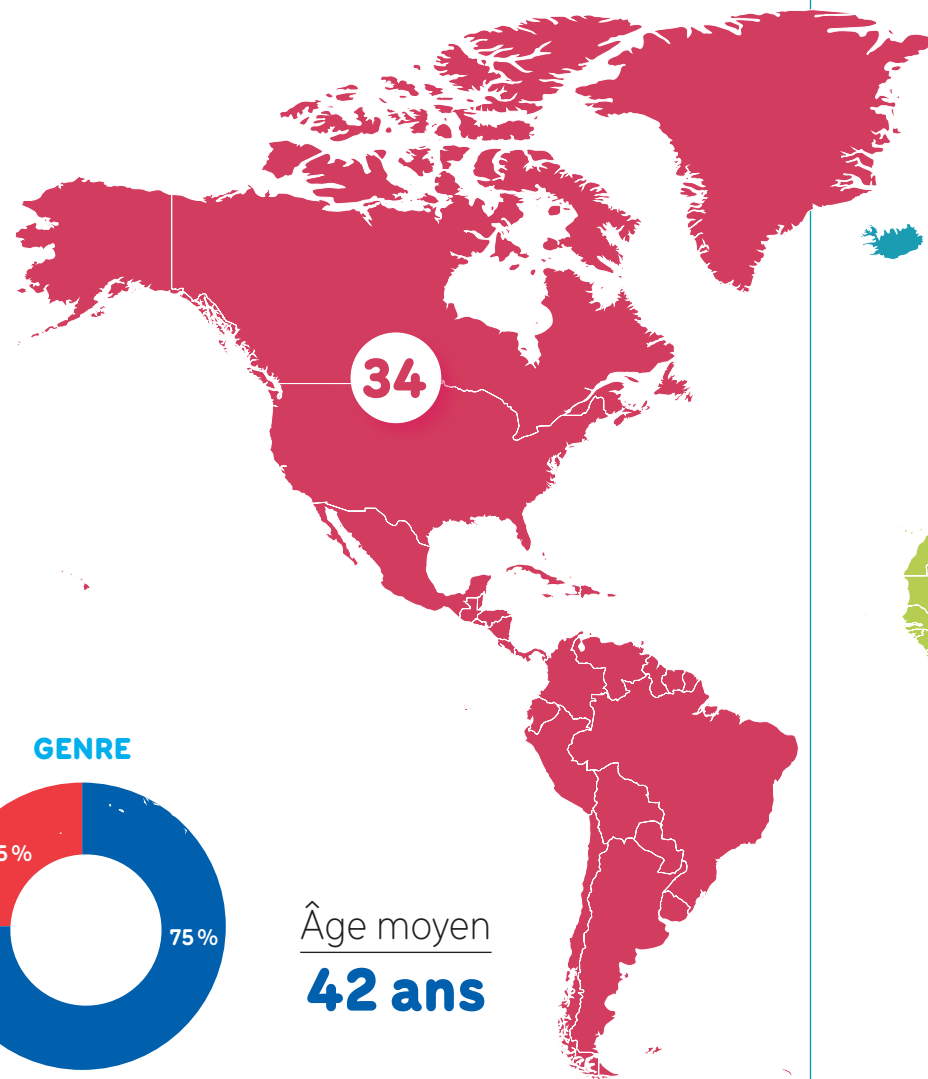
LES PUBLICS D'ENSEIGNEMENT DES PARTICIPANTS



- Adolescents
- Adultes
- Étudiants universitaires
- Autres
- Élèves 3-10 ans

Les zones géographiques

Les **282 inscrits exercent dans 60 pays différents**, classés comme suit par nombre de participants selon la zone géographique :

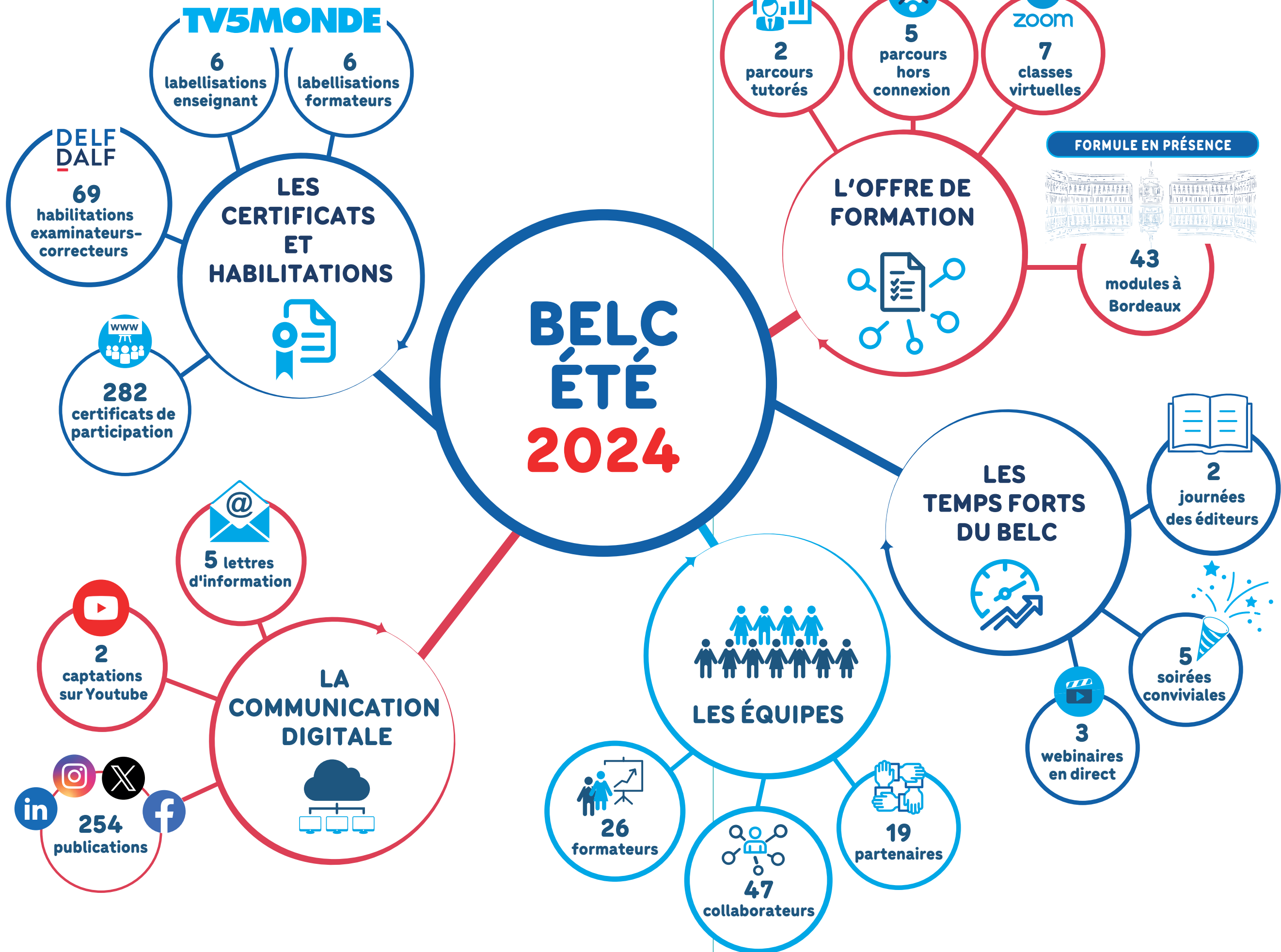


EUROPE	AMÉRIQUE	ASIE ET MOYEN-ORIENT	AFRIQUE
Belgique, Bulgarie, Croatie, Estonie, Malte, Albanie, Allemagne, Géorgie, Macédoine du Nord, Tchèque, Portugal, Biélorussie, Suisse, Espagne, Turquie, Roumanie, Grèce, Moldavie, Arménie, France (dont Nouvelle-Calédonie).	Argentine, Dominique, Équateur, Sainte-Lucie, Trinité-et-Tobago, Uruguay, Costa Rica, États-Unis, Haïti, Venezuela, Brésil, Canada, Colombie, Mexique.	Arabie Saoudite, Azerbaïdjan, Bangladesh, Inde, Japon, Qatar, Cambodge, Bahreïn, Chine, Émirats Arabes Unis, Iran, Liban, Ouzbékistan.	Algérie, Cap-Vert, Guinée équatoriale, Seychelles, Sierra Leone, Angola, Congo (République Démocratique), Guinée, Égypte, Maroc, Mozambique, Tunisie, Maurice.

Les financements

67 inscrits ont financé personnellement leur formation. Les autres sources de financements sont réparties comme suit :

STRUCTURES/ INDIVIDUS	PAYS/CENTRE	NOMBRE DE PARTICIPANTS
Ministère de l'Europe et des Affaires étrangères	Les Instituts français d'Arménie, d'Amérique latine (IFAL), de Bulgarie, de Grèce, de Guinée, de Guinée Équatoriale, du Liban, du Maroc et de l'Estonie. Les Alliances Françaises de Bordeaux Nouvelle-Aquitaine, de Dhaka, de Paris, des Seychelles, de Malte-Méditerranée, de Miami Metro et de San Francisco. Les ambassades de France en Arabie saoudite, auprès des États de la Caraïbe orientale, de la Barbade et de l'OECD, en Biélorussie et en Iran. Le Fonds Équipe France (FEF) d'Arménie, le LabelFrancEducation et Campus France .	204
Organismes français et institutions francophones	Apprendre le français, Association Croizat, Association Syllabe, Centro Educativo Canadiense, CILFA, CLPS L'enjeu compétences, Cours de Civilisation française de la Sorbonne, Croix Rouge Française, DSB International School, France Éducation international, GIP FTLV de Bourgogne, ICF Huelva, Newdeal Institut, Société nouvelle – International House. Les universités d'Avignon, du Mans, de la Sorbonne (dont cours de civilisation française), de Cergy Pontoise, de Limoges, de Perpignan Via Domitia, de Science et Technologie Politecnica.	30
Établissements à l'étranger	Al Rayan International School, Centro Educativo Canadiense, INTO ACADEMY.	7





Les partenaires

France Éducation international tient à remercier chaleureusement, pour leur soutien et leur confiance, les 19 partenaires qui se sont mobilisés à ses côtés sur plusieurs fronts : de la diffusion de l'évènement sur leurs supports de communication, à leur participation aux temps forts du BELC, en passant par l'organisation de webinaires en direct.

Un remerciement tout particulier à l'écrivaine Alice Kaplan pour avoir inauguré cette première édition dans la ville de Bordeaux. Cette édition n'aurait pu se faire sans les partenariats suivants :

PARTENAIRES INSTITUTIONNELS

- Le ministère de l'Europe et des Affaires étrangères (MEAE)
- Campus France
- L'Institut français
- L'Agence pour l'enseignement français à l'étranger (AEFE)
- La Fondation des Alliances Françaises
- CCI Paris Île-de-France
- Le CNED
- Université Bordeaux-Montaigne
- Crous Bordeaux-Aquitaine



PARTENAIRES MÉDIAS

- RFI
- TV5MONDE
- La revue *Le français dans le monde*



ÉDITEURS

- CCLE International
- Didier FLE
- Editions Maison des Langues
- Hachette FLE
- PUG FLE
- Samir Editeur



Les contenus de formation

FORMATIONS À DISTANCE

ENSEIGNEMENT

- **Classe virtuelle de (30 heures)**
 - Examiner et corriger les épreuves du DELF-DALF : habilitation
- **Classe virtuelle (15 heures)**
 - Enseigner la grammaire dans une perspective actionnelle
 - Enseigner le FLE aux adolescents de 12 à 17 ans
 - Mener des activités collaboratives et intégrer des outils visuels en classe de FLE
- **Parcours tutorés PROFLE+ (30heures)**
 - Construire une unité didactique
 - Piloter une séquence pédagogique
- **Parcours hors connexion (15 heures)**
 - Adopter les principes du CECRL pour enseigner
 - Adopter les principes du CECRL pour évaluer
 - Organiser un cours de FLE à partir d'un manuel

FORMATION DE FORMATEURS

- **Classe virtuelle de (30 heures)**
 - Concevoir et mettre en œuvre une action de formation en didactique du FLE

PILOTAGE

- **Classe virtuelle de (30 heures)**
 - Développer une démarche qualité dans un centre de langues
- **Parcours hors connexion (15 heures)**
 - Adopter des principes pour encadrer une équipe pédagogique
 - Adopter des principes pour mettre en œuvre une démarche qualité

Formation en présence

ENSEIGNEMENT

- **Modules de 30 heures**
 - Enseigner le français dans un établissement LabelFrancÉducation (réservé LabelFrancÉducation)
 - Enseigner le français sur objectifs spécifiques
 - Enseigner les mathématiques en français au secondaire (réservé LabelFrancÉducation)
 - Enseigner les mathématiques en français en primaire (réservé LabelFrancÉducation)
 - Examiner et corriger les épreuves du DELF-DALF : habilitation





Formation en présence (suite)

ENSEIGNEMENT (SUITE)

■ Modules de 15 heures

- Adopter des techniques pour développer la mémoire des apprenants (FLE et DNL)
- Animer des activités motivantes pour favoriser l'acquisition d'outils langagiers (FLE)
- Animer des activités motivantes pour favoriser l'acquisition de savoirs disciplinaires (DNL)
- Animer des activités orales en classe de FLE
- Animer une simulation globale en classe (FLE et DNL)
- Apprendre et enseigner avec TV5MONDE : devenir enseignant labellisé
- Concevoir un cours à distance et/ou en mode hybride avec des outils gratuits
- Concevoir un projet collaboratif avec le numérique
- Construire une unité didactique à partir d'un document authentique
- Développer la dynamique de groupe pour favoriser la motivation des apprenants
- Élaborer des séquences pour enseigner le FLE à des enfants
- Enseigner la francophonie
- Enseigner la grammaire dans une perspective actionnelle
- Enseigner le FLE aux enfants et aux jeunes adolescents de 6 à 11 ans
- Enseigner le français sur objectifs spécifiques, méthodologie du FOU
- Explorer des techniques corporelles et vocales pour un parler fluide
- Exploiter des textes littéraires en classe de FLE (du niveau A2 au niveau B2)
- Exploiter la littérature jeunesse en classe de FLE pour les enfants
- Exploiter la pratique théâtrale à des fins pédagogiques
- Exploiter le jeu à des fins pédagogiques
- Exploiter les arts visuels en classe pour adolescents et adultes
- Exploiter les arts visuels pour enseigner le FLE aux enfants
- Faire du français langue étrangère un vecteur de développement des compétences transversales
- Faire évoluer ses pratiques pédagogiques en FLE/FLS/FLsco
- Identifier les principes pour encadrer une équipe pédagogique
- Intégrer des intelligences multiples en classe de français pour adolescents et adultes
- Intégrer la gamification en classe de FLE
- Intégrer le numérique dans les pratiques de classe
- Inverser la classe de FLE avec le numérique
- Sélectionner et animer des activités de phonétique

FORMATION DE FORMATEURS

■ Modules de 30 heures

- Apprendre et enseigner avec TV5MONDE : devenir formateur labellisé
- Concevoir et mettre en œuvre une action de formation en didactique du FLE
- Former des examinateurs-correcteurs DELF-DALF : habilitation

PILOTAGE

■ Modules de 30 heures

- Concevoir et piloter des dispositifs de formation : l'ingénierie de la formation
- Encadrer une équipe pédagogique

DÉVELOPPEMENT PERSONNEL

■ Modules de 15 heures

- Prendre la parole en public

■ Atelier de 20 heures

- Participer à un spectacle théâtral



Les temps forts

La cérémonie d'ouverture du BELC Été 2024 à Bordeaux

Pour ouvrir cette première édition à Bordeaux, le directeur adjoint de France Éducation internationale, Hervé Ferrage, le président de l'Université Bordeaux-Montaigne, Alexandre Péraud, et la maire adjointe de la ville Céline Papin, ont rappelé l'importance de l'université dans la réflexion autour de l'enseignement du français langue étrangère, mais aussi dans le dialogue entre les cultures et le respect de l'altérité.

Une rencontre entre Hervé Ferrage et l'autrice américaine Alice Kaplan a ensuite permis d'aborder les thèmes de la transmission de la culture, de la mémoire et de la diversité des variations de la langue française, due à son histoire complexe. À la fois étrangère à la langue et familière de l'œuvre d'Albert Camus, Alice Kaplan a présenté l'influence de l'Algérie dans son œuvre littéraire et ses représentations personnelles.



Conférence inaugurale
du BELC Été 2024



Les journées éditeurs

Lors des deux journées des éditeurs organisées les 16 et 17 juillet, CLE international, Didier FLE, les Éditions Maison des Langues, Hachette FLE, Samir Éditeur et PUG FLE ont présenté aux participants l'ensemble de leurs catalogues, mais aussi leurs nouveautés éditoriales.

Profitant de pauses café entre les modules, les participants du BELC ont pu prendre le temps de rencontrer les représentants des maisons d'édition, et de tenter de remporter des lots physiques et numériques.

Les webinaires de la formule à distance

Trois rendez-vous en direct ont été proposés aux participants pour leur faire découvrir les dispositifs *Les voisins du 12 bis*, *Le fil plurilingue* mais aussi les ressources à disposition des formateurs sur la plateforme FEI+ et via le LIRE (le Laboratoire d'Innovation et de Ressources en Éducation), sans oublier les informations pratiques sur l'habilitation DELF-DALF pour devenir examinateur-correcteur. Ces webinaires gratuits et accessibles à tous ont permis de répondre aux questions de professeurs de français dans le monde.



À voir sur YouTube

- Les ressources de FEI+ et du LIRE à disposition des formateurs



Les tables rondes de la formule en présence

Pour parler des enjeux de la formation des acteurs de la diffusion du français dans le monde, les participants ont assisté à une table ronde réunissant des représentants du ministère de l'Europe et des Affaires étrangères, de la Chambre de Commerce et de l'Industrie Paris Île-de-France, de l'Institut français de Paris et de la Fondation des Alliances Françaises.

Une seconde rencontre a ensuite permis de parler de l'éducation aux médias et à l'information, aux côtés du *Français dans le monde*, du Français facile avec RFI et de TV5MONDE, autour des actualités et des tendances, mais aussi des ressources prêtes à l'emploi.



À voir sur YouTube

- Les enjeux de la formation des acteurs de la diffusion du français dans le monde

Retrouvez tous les enregistrements vidéo de nos événements sur la chaîne YouTube de France Éducation internationale dans la playlist intitulée : « BELC Été 2024 »

Découvrez notre chaîne YouTube



Satisfaction globale

174 participants ont répondu aux questionnaires finaux de satisfaction (137 participants de la formule en présence, 37 participants de la formule à distance).

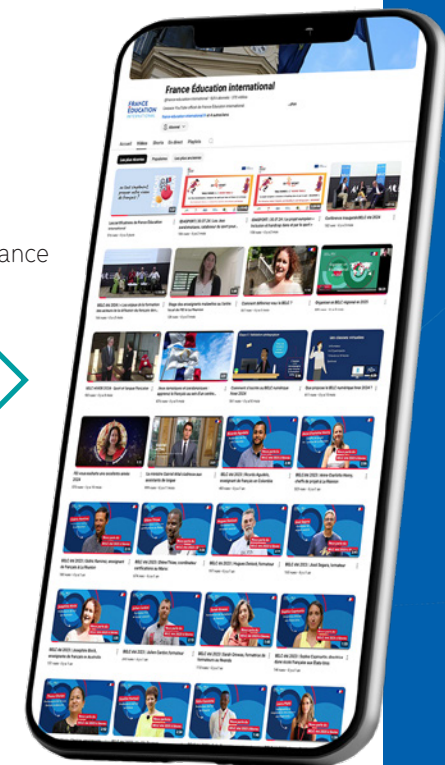
La note moyenne attribuée au BELC Été 2024 par les participants est de 9.3/10

Les évaluations sur la qualité pédagogique de l'offre sont très positives, que ce soit pour les formations en présence ou à distance.

Note moyenne attribuée à la formation du BELC Été 2024 (présence)



Note moyenne attribuée à la formation du BELC Été 2024 (distance)



Intéressés par les replays de nos webinaires et par nos actualités ?

Contactez-nous sur nos
réseaux sociaux



FRANCE ÉDUCATION INTERNATIONAL

1, avenue Léon Journault

92 318 Sèvres cedex – France

Téléphone : 33 (0)1 45 07 60 00

www.france-education-international.fr